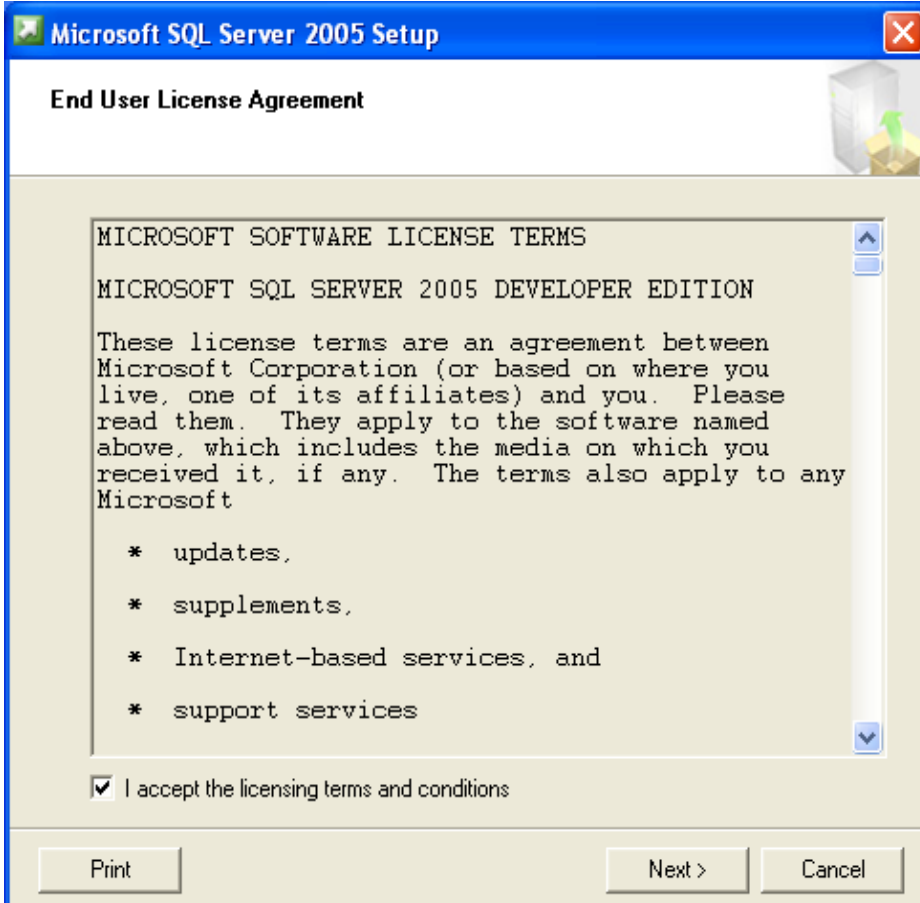
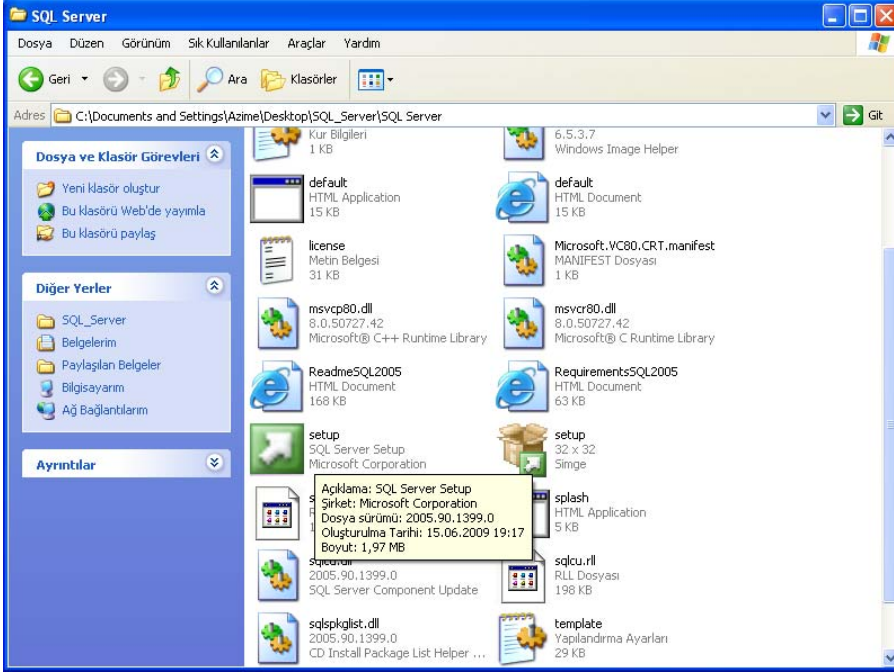


SQL SERVER KURULUMU

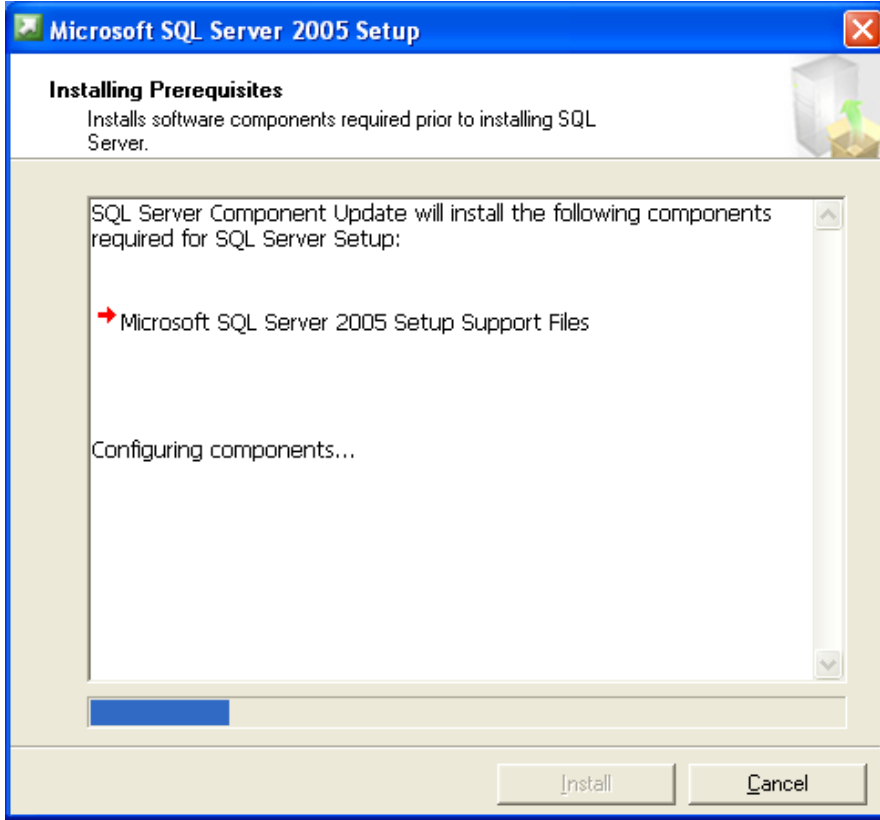
1. Cd Sürücüsüne takıldıktan sonra **SQL Server Standart Edition** otomatik başlar.

Başlamaz ise Sürücü içerisindeki dosyaları görüntüleyerek **Setup.exe** dosyasını çalıştırınız.



2. **I accept the licensing terms and conditions** seçeneğini işaretleyip Next Düğmesine basarak bir sonraki adıma geçiniz.

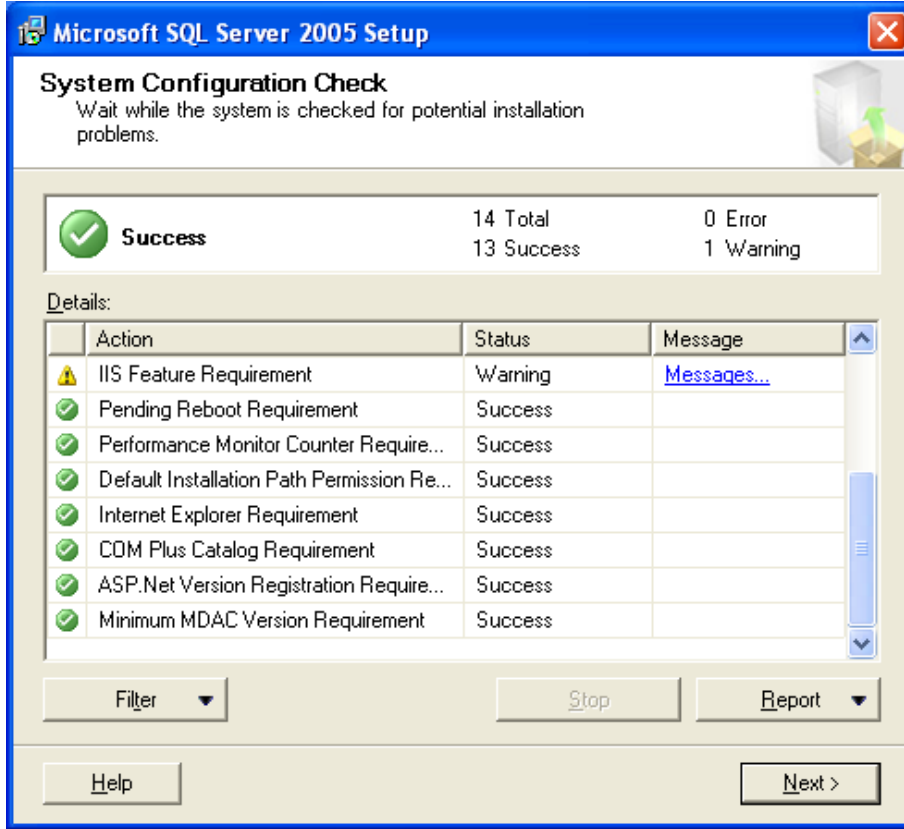
3. Gerekli Componentsler yükledikten sonra NEXT tuşuna basarak bir sonraki adıma geçiniz.



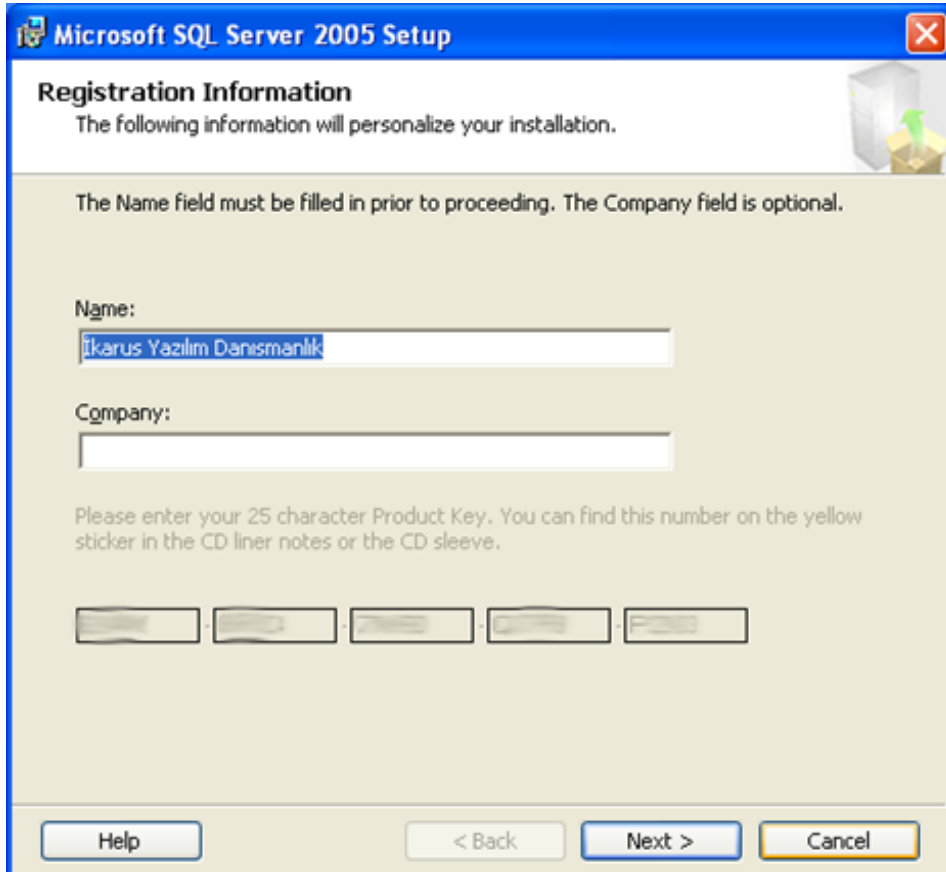
4. Next diyerek bir sonraki adıma geçiniz.



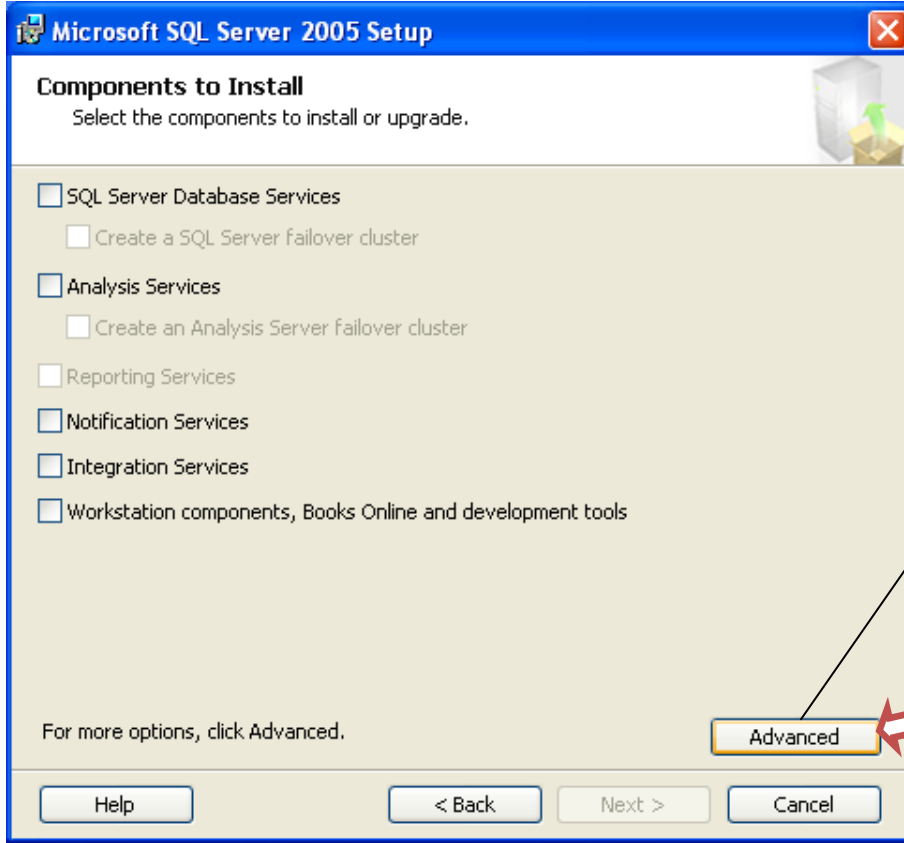
5. Kuracağı Componetlerin hepsi ok olduğunda NEXT düğmesine basarak bir sonraki adıma geçiniz.



6. Name kısmına Firma adınızı yazıp NEXT düğmesi ile bir sonraki adıma geçiniz.

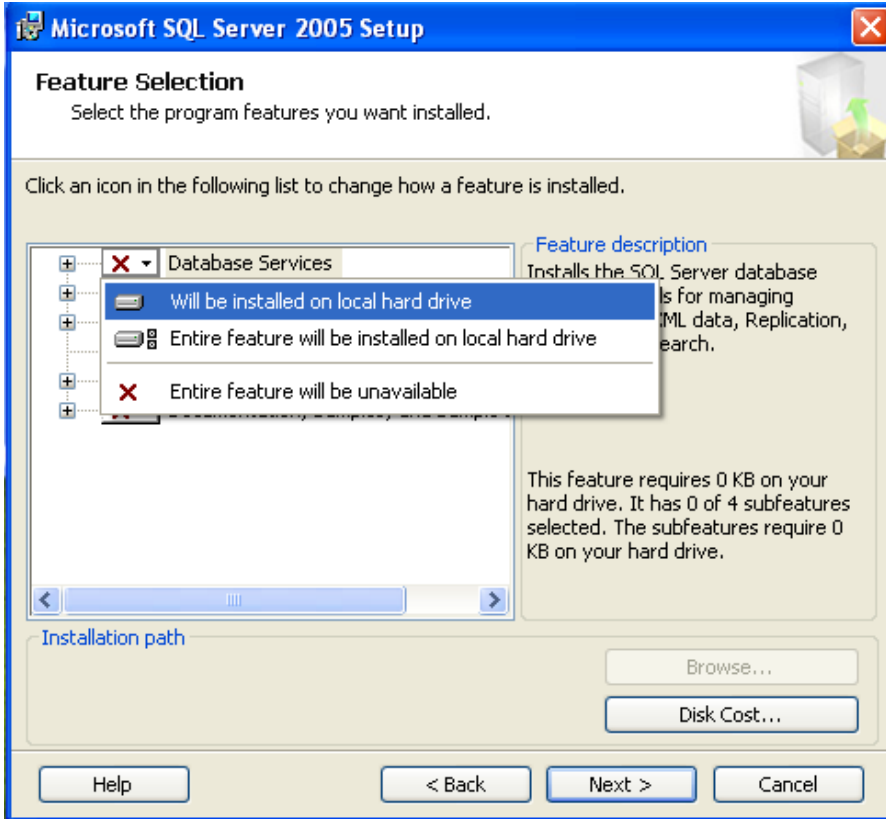


7.



Advanced Düğmesine basarak yüklenecek bileşenleri seçiniz.

Yüklemek istediğiniz bileşenin üzerinde sol tuş ile tıkladığınızda resimdeki gibi gelen menü seçeneklerinden **Will be installed on local hard drive** seçeneğini seçiniz.



Yüklenmesi gereken Componentler ;

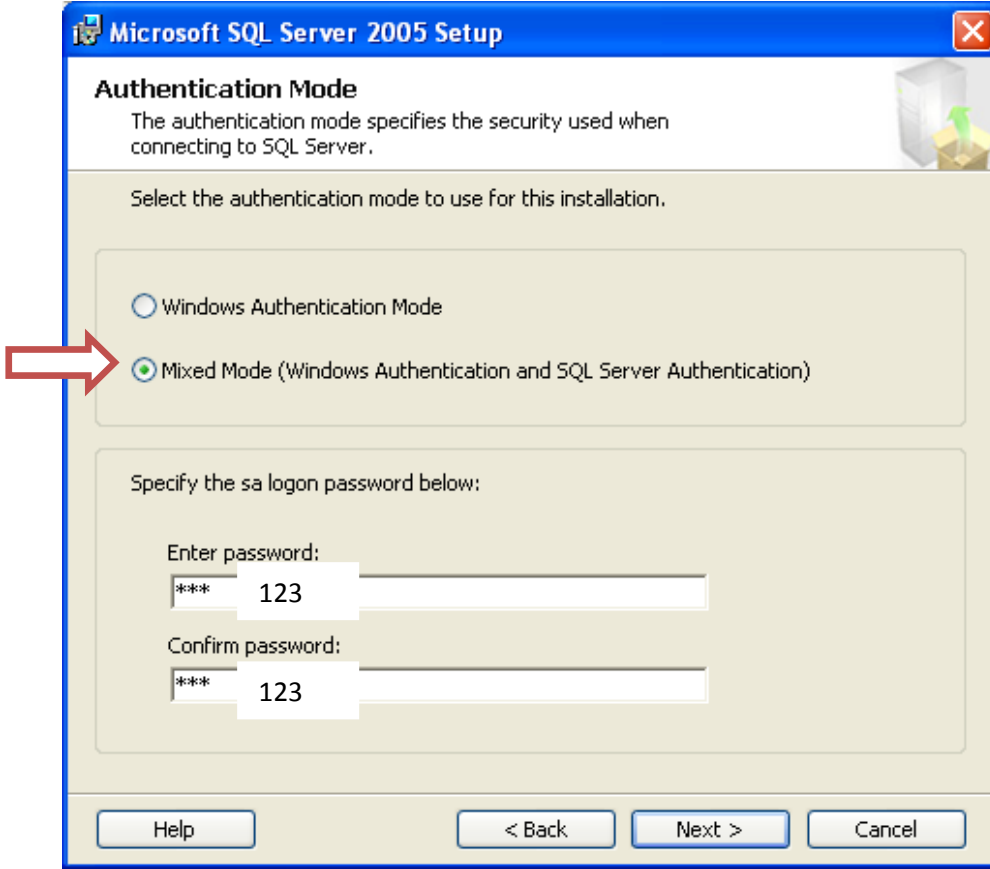
- Database Services
- Integration Services
- Client Components

8. Default Instance seçeneği zaten seçili durumda . **NEXT** düğmesine basarak bir sonraki adıma geçiniz.

The screenshot shows the 'Instance Name' dialog box in the Microsoft SQL Server 2005 Setup wizard. The title bar reads 'Microsoft SQL Server 2005 Setup'. The main heading is 'Instance Name' with a sub-heading 'You can install a default instance or you can specify a named instance.' Below this, there is a paragraph of instructions: 'Provide a name for the instance. For a default installation, click Default instance and click Next. To upgrade an existing default instance, click Default instance. To upgrade an existing named instance select Named instance and specify the instance name.' There are two radio button options: 'Default instance' (which is selected and has a red arrow pointing to it) and 'Named instance' (with an empty text input field below it). At the bottom, there is a button labeled 'Installed instances'. The bottom-most row contains 'Help', '< Back', 'Next >', and 'Cancel' buttons.

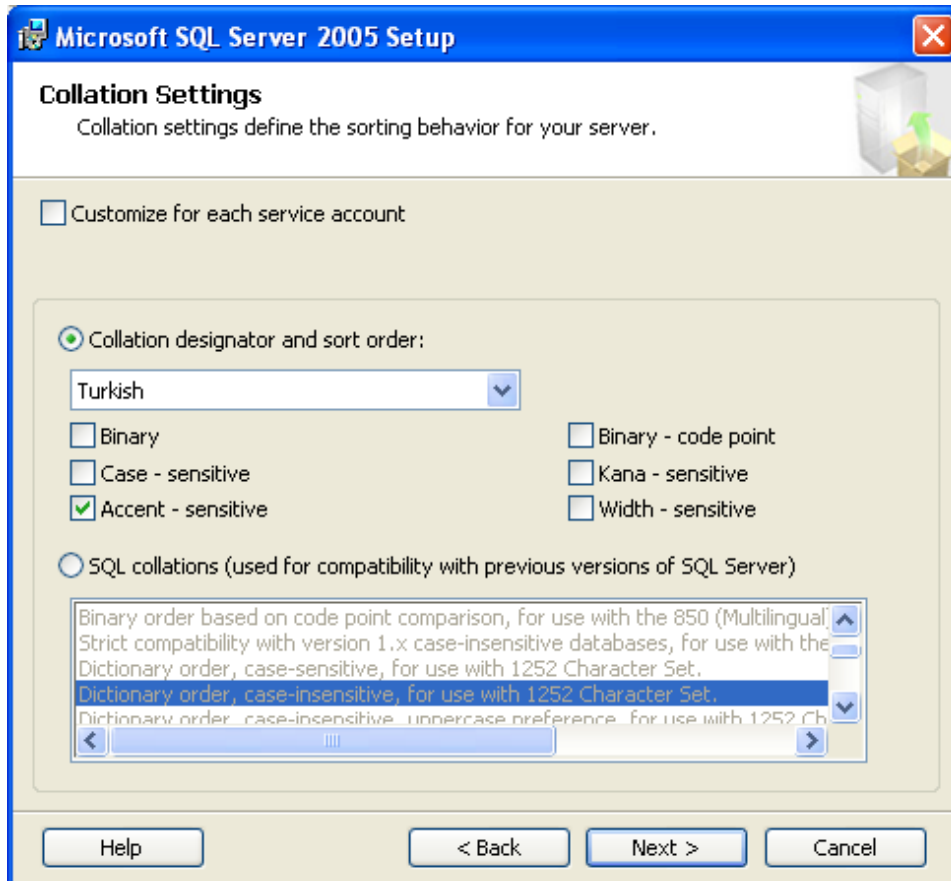
9. Aşağıdaki şekilde seçimleri yapıp NEXT düğmesine basarak bir sonraki adıma geçiniz.

The screenshot shows the 'Service Account' dialog box in the Microsoft SQL Server 2005 Setup wizard. The title bar reads 'Microsoft SQL Server 2005 Setup'. The main heading is 'Service Account' with a sub-heading 'Service accounts define which accounts to log in.' Below this, there is a checkbox for 'Customize for each service account' which is unchecked. A 'Service:' dropdown menu is empty. There are two radio button options: 'Use the built-in System account' (which is selected and has a red arrow pointing to it) and 'Use a domain user account'. The 'Use a domain user account' option has three text input fields for 'Username:', 'Password:', and 'Domain:'. Below these options, there is a section titled 'Start services at the end of setup' with three checked checkboxes: 'SQL Server', 'SQL Server Agent', and 'SQL Browser'. Each of these three checkboxes has a red arrow pointing to it. The bottom-most row contains 'Help', '< Back', 'Next >', and 'Cancel' buttons.



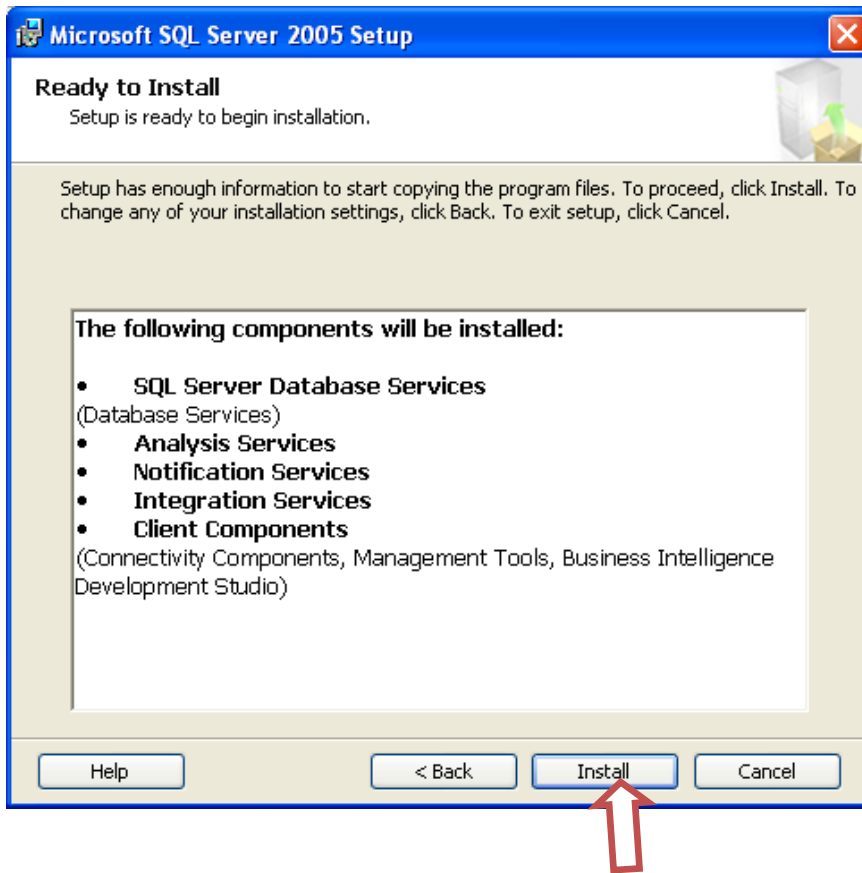
10. Mixed Mode seçip parola verebilirsiniz.

Burada kullanılacak parola daha sonra değiştirilmek üzere '123' olarak belirlenebilir.



11. Next tuşuna basarak bir sonraki adıma geçebilirsiniz.

12. Install Düğmesine basarak Kurulumu tamamlayın.



13.

